

かみかわ

# 社協だより

2015.10

第22号



ボランティアスクールに参加した小学生

## 目次

- P 2…………日本赤十字社資報告、赤い羽根共同募金のお願い
- P 3…………社協会費の報告
- P 4・5…夏休みボランティア体験プログラム報告
- P 6…………生活困窮者自立支援事業他
- P 7…………善意の報告、マイナンバー制度
- P 8…………相談事業、一人暮らし高齢者ふれあいの旅

## 発行

社会福祉法人 神川町社会福祉協議会  
〒367-0246  
神川町大字関口90番地  
TEL 0495-74-1188  
FAX 0495-74-1156  
E-mail shakyo-1188-kamikawa@crux.ocn.ne.jp

# 平成27年度日本赤十字社資報告

日本赤十字社の社資増強運動は、5月を強化月間として皆様にご協力をいただきました。

お寄せいただいた募金は、災害救護・AEDの普及・血液事業など健康と安全を守る活動に活用させていただきます。

誠にありがとうございます。

## 【募金内訳】

922,600円

(戸別社資)

新 宿	46,200円
池 田	51,200円
二ノ宮	31,000円
新 里	59,200円
前 組	33,200円
中 新 里	22,000円
小 浜	24,000円
貫 井	9,200円
植 竹	8,900円
肥 土	23,200円

関 口	31,000円
四軒在家	12,400円
元阿保	55,200円
八日市	70,000円
原新田	20,000円
熊野堂	33,400円
元 原	39,400円
渡瀬本町	31,000円
渡瀬仲町	22,000円
渡瀬上町	46,600円
下阿久原	41,600円
上阿久原	19,800円
矢 納	12,400円
神川町赤十字奉仕団	80,000円
町田榮光様	10,000円

(字・団体)



こんな事にも使われています。

## 「地域奉仕団」の支援

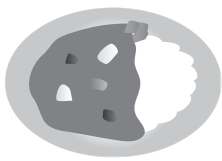
神川町赤十字奉仕団

は、地域の奉仕活動や救急法講習、災害時の炊き出し訓練などのボランティア活動に取り組んでいます。

6月上旬、下阿久原の貫井・幹沢地区で開催された「土砂災害・全国防災訓練」で神川町赤十字奉仕団による炊き出しの配給を行いました。

今後も不測の事態を想定した実践的な活動を行いたいと考えています。

炊き出しメニュー  
“カレーライス”  
100食作りました♪



## 第68回 赤い羽根共同募金運動

共同募金に寄せられた募金は、埼玉県内の福祉施設の整備や社会福祉事業などに活用されます。

また、事業所や団体に勤める方を対象として、クオカードや図書カード、バッジを購入していただき、その一部が募金になるという運動もあります。

ご協力いただければ法人や団体がありましたら、神川町社協までご連絡ください。

今年度も皆様のご協力をお願いいたします。

- ◆神川町で活用されている事業
- ・ひとり暮らし高齢者事業
- ・障害者団体事業
- ・サロン事業 など

10月1日～3月31日  
が募集期間です。



サロン事業の様子

# 平成27年度社協会費の報告

社協会費の募集につきましては、行政区や法人の皆様のご協力により1,593,300円となりました。

この大切な会費は、地域福祉推進のために活用させていただきました。

誠にありがとうございました。

## 【法人会費】

341,000円

(あいいうえお順・敬称略)

- ・朝日工業(株)埼玉事業所
- ・(有)新井設備工業
- ・(株)石田屋
- ・(社)和泉の会いずみ
- ・オートサービス藤本
- ・(有)落合
- ・(有)カナイ電気工業
- ・(株)カネザワ
- ・(有)かみかわスポーツ
- ・(社)神川福祉会神川フロンティア
- ・神川町商工会
- ・関東日精(株)

- ・かなな接骨院
- ・(社)神流福祉会いろりの友
- ・日本社会事業開発研究所くりの木苑
- ・(有)こい家
- ・(株)コスモフーズ埼玉神川工場
- ・埼玉ひびきの農業協同組合神川支店
- ・(有)埼玉陸自
- ・(医)喜光会さかもとクリニック
- ・グループホームさくらプラザ
- ・島崎商会
- ・十条ケミカル製造(株)
- ・関根内科外科医院
- ・(株)大協
- ・(宗)大光普照寺
- ・田中自動車塗装工業(有)
- ・田中モータース
- ・(有)田中屋商店
- ・(株)田村薬局
- ・(社)つどい福祉会つどい
- ・(株)テイ・アンド・アイ
- ・富永クリニック
- ・(株)ななくさの郷
- ・(株)日本マイカ製作所
- ・貫井観光開発(株)

- ・(株)ハーヴェイインターナショナル埼玉工場
  - ・(株)はせがわ
  - ・(株)馬場商店
  - ・(有)福島養鶏育成センター
  - ・(宗)普門寺
  - ・フリージア(株)ありの実デザインサービス
  - ・報徳石産(株)
  - ・(株)松本興業
  - ・丸栄コンクリート工業(株)埼玉工場
  - ・(有)みつば自動車工業
  - ・茂木建設(株)
  - ・(有)森鉄工所
  - ・吉田医院
  - ・(有)四方田自動車
  - ・(社)ルピナス会ルピナス神川ホーム
- (27年9月25日現在)

## 【賛助会費】

74,000円

- ・池田 17,000円
- ・前組 10,000円
- ・中新里 8,000円
- ・小浜 7,000円
- ・肥土 12,000円
- ・関口 2,000円
- ・元阿保 6,000円
- ・八日市 5,000円
- ・下阿久原 6,000円
- ・矢納 1,000円

## 【普通会費】

1,178,300円

- ・新宿 53,400円
  - ・池田 60,000円
  - ・二ノ宮 49,500円
  - ・新里 88,500円
  - ・前組 47,100円
  - ・中新里 31,500円
  - ・小浜 36,000円
  - ・貫井 12,000円
  - ・植竹 150,000円
  - ・肥土 25,500円
  - ・関口 49,800円
  - ・四軒在家 15,600円
  - ・元阿保 82,800円
  - ・八日市 100,000円
  - ・原新田 30,000円
  - ・熊野堂 50,000円
  - ・元原 30,000円
  - ・渡瀬本町 46,500円
  - ・渡瀬仲町 33,000円
  - ・渡瀬上町 73,700円
  - ・下阿久原 64,400円
  - ・上阿久原 29,700円
  - ・矢納 19,300円
- 引き続き、社協会費にご協力いただける個人・法人の皆様からのご連絡をお待ちしております。



# 夏休み

## ボランティア体験プログラム実施報告

今年度も『彩の国ボランティア体験プログラム事業』の一環で、夏休みに様々な体験プログラムを開催しました。参加対象者は小学生から大人まで幅広く、参加者の総数は **112名** となりました。ボランティアの受け入れを行ってくださった福祉施設や各イベントにご協力いただいたボランティアのみなさんありがとうございました。このプログラムに参加したことが、今後のボランティア活動のきっかけになるとよいです。

### ボランティアスクールⅠ・Ⅱ

(対象：小学生～中高生)



ボランティアスクールⅠ（小学生対象）では、おなかの話をきいたり、下久保ダムへ出かけたり、ホテル公園の水質調査を行いました。左の写真は水質調査の様子、上の写真は昼食の調理風景です。災害時の炊飯袋を利用して、ご飯を炊きあげました。

ボランティアスクールⅡ（中高生対象）では、携帯（スマホ）のネットセキュリティについての講座を埼玉県警の講師から受けたり、新しくできた児玉郡市広域消防本部へ普通救命講習を受けに行ってきました。（下の写真↓）また、昼食はボランティアスクールⅠ同様、災害時用炊飯袋を利用してご飯を炊きました。（右下の写真↓）

#### \*\*\*今年の昼食メニュー\*\*\*

災害時の炊き出しを想定し、強化ポリエチレン袋を利用して作りました。下線のメニューは袋で調理しました。

#### ボランティアスクールⅠ

（1日目）豚汁・わかめご飯または炊き込みご飯（アルファ米）

（2日目）夏野菜カレー（ご飯）

#### ボランティアスクールⅡ

（1日目）カレーライス（ご飯）

（2日目）ピラフ風ご飯、たまごスープ



## 保育ボランティア（青柳保育所・丹荘保育所・神川幼稚園）



中学生・高校生のお兄さん、お姉さんの手を引き、とても嬉しそうな子供たちの笑顔が見られました。また、自分の通った保育所へボランティアに訪れた生徒さんもいました。懐かしかったかな？



## 施設ボランティア

訪問先施設：いずみ、いろりの友、老健かみかわ、つどい、ルピナス神川ホーム

町内の福祉施設にご協力頂き、ボランティア活動を行いました。お年寄りや障害のある方と共に3日間過ごしました。何か感じた事はあったでしょうか？



いろりの友



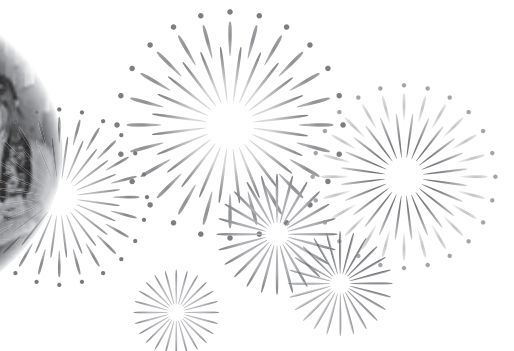
いろりの友



いずみ



ルピナス神川ホーム



# 生活困窮者自立支援事業

平成 27 年 4 月からはじまりました

退職をしたら  
居住を失って  
しまった。



このような悩みを  
おもちの町民の方は



病気でしばらく  
仕事を休まなければ  
いけないけど  
他に収入がない。

仕事を探している  
けどみつからない。  
もう生活費が  
なくなってしまう。



社会福祉協議会に  
ご相談ください。  
一緒に解決策を考えます。



お金が上手に  
使えなくて生活が  
いつもくるしい。

## 支援対象

神川町在住の方で、経済的な問題など生活上の困難を抱えている方。  
(生活保護を受給されている方は対象外)

## 時間

平日のみ  
午前 9 : 30 ~ 午後 5 : 00

## 相談方法・相談場所

事前に連絡をしてからご来所ください。

神川町社会福祉協議会

電話 : 0495-74-1188 FAX : 0495-74-1156

連携機関

アスポート相談支援センター北部支所(寄居町社会福祉協議会内)

電話 : 048-577-6883

## 福祉サービス利用援助事業 あんしんサポートネット

認知症高齢者や知的障害、精神障害のある方が福祉サービスの利用援助や日常的な金銭管理などの援助を行うことにより、地域で自立した生活を送れるようお手伝いをします。

### ①福祉サービス利用援助

福祉サービス利用のお手伝いをします。

### ②日常生活上の手続き援助

日常の暮らしに必要な事務手続きのお手伝いをします。

### ③日常的な金銭管理

日常の暮らしに必要なお金の出し入れをお手伝いします。

### ④書類預かりサービス

大切な書類などを預かりします。

※利用料がかかります。

## 神川町みんなで支え合い サービス事業

普段の生活のちょっとした困りごとを、ご近所付き合いの延長で解決していく登録制の事業です。助けてもらう方もお手伝いする方も地域の住民、お礼は地域の商店で使える商品券を利用します。(1 時間 500 円)

### 利用できるサービス

簡単な調理

洗濯・布団干し

買い物代行

草むしり等庭の手入れ・ゴミ捨て など

その他簡単なサービスとなります。

### 対象者

神川町在住でひとり暮らし高齢者の方、障害のある方、病気や出産などで一時的な支援が必要な方。



## エコキャップ回収報告 ECO

皆さまからご協力いただいた  
エコキャップのご報告です。

平成27年4月～7月まで

重量	個数
95.0kg	40,850個

回収の際は、  
ペットボトルの  
キャップのみで  
お願いします。

上記の寄付量をワクチンに換算すると…

ワクチンの種類	1人分の価格	ワクチン代金	合計
ポリオ (小児麻痺)	約20円	¥950	約47.5人分

\* 1kg=約430個=約10円の計算になります。

## 善意をありがとうございます

(平成26年12月～平成27年8月末)

### 【使用済みのもの】

切手・インクカートリッジ

\*切手は養護老人ホームひとみ園へ(深谷市)

\*インクカートリッジは本庄特別支援学校へ

### 【未使用のもの】

紙おむつ(匿名希望)

タオル・歯ブラシ等(新井由紀江様)

### 【寄付金】

100,000円(匿名希望)

6,864円(埼玉土建本庄支部

神川分会様)

5,000円(町田榮光様

海外義援金として)

## マイナンバー制度がはじまります



平成27年10月～マイナンバー(個人番号)が通知されます。



マイナンバー

どうやって届くの? ……住民票の住所地に送付(郵送)されます。

だれにくるの? ……住民票を有する全ての方に与えられます。

どんなもの? ……個人番号、氏名、住所、生年月日、性別が記載されたカードタイプのものです。

何が変わるの? ……年金、雇用保険、医療保険の手続き、生活保護や福祉の給付、確定申告など税  
の手続き等、法律で定められた事務で利用され、事務処理が簡素化されます。

平成28年1月から、行政手続きで利用されます。

なお、平成28年1月～個人番号カードの交付が始まります。

申請の手続きをすると、身分証明書としても利用できる写真入りのカードが交付されます。

マイナンバー制度の疑問はコールセンターへ ☎0570-20-0178

(受付時間: 平日のみ 午前9:30～午後5:30)

## 「だまされない大使」神じいよりお知らせ



神川町マスコット神じい

振り込め詐欺犯人がよく使う『だまし言葉』 こんな言葉に注意を!

①トイレに携帯を落として番号が変わったよ。

②風邪をひいて声がおかしいんだ。

③電車(又はお店)に小切手入りのカバンを忘れた。

④友だちの保証人になり、今日中にお金を返済しなければならない。

「おかしい?」と思ったら  
けいさつ相談【#9110】  
に相談しましょう



神川町マスコットなっちゃん

# お気軽にご相談ください

## 心配ごと相談

誰にも相談できないこと、心配なこと、困っていることなど遠慮なくご相談ください。

秘密や個人情報 は固く守ります。

8月から予約の受付をはじめました。

予約された方を優先にお話を聞かせて頂きます。

日程：毎月第2水曜日

時間：午後1：30～4：00まで

場所：総合福祉センターいこいの郷

ご予約・お問い合わせ

☎0495-74-1188



相談について

## 結婚相談

近隣の本庄市、上里町と連携をとり情報交換も行えます。

結婚を考えているけど出会いの場や相談の場がない方、是非ご相談ください。

個人情報は固く守ります。

日程：毎月第1水曜日

時間：午後1：30～4：00まで

場所：総合福祉センターいこいの郷

料金：無料

登録について

社会福祉協議会の結婚相談所に登録して頂くと、近隣（本庄市・上里町）との資料交換やお見合いが行えます。また、婚活パーティーなど出会いの場も提供いたします。

ご登録・お問い合わせ♥0495-74-1188



## 一人暮らし高齢者ふれあいの旅

神川町にお住まいのひとり暮らしの高齢者を対象とした昼食会や、日帰りバス旅行を行っています。

今年度は12月にバス旅行が行われる予定です。ぜひご参加ください。

ひとり暮らし高齢者対象者 ※登録制

- 年齢が65歳以上の方
- ご自分で歩ける、ご自分で食事がとれる方
- 同一敷地内に家族がいないこと
- おおむね一人で食事をとっていること  
(全ての項目に該当することが必要です。)

登録お申込み・お問い合わせ

神川町社会福祉協議会 ☎0495-74-1188

